



Ecosystème numérique de
surveillance de vos ruchers

Fabriqué
en France

PROTÈGE
MESURE
OPTIMISE



PROTÈGE

Boîtier communiquant géolocalisé (GPS) qui surveille les mouvements et la position des ruchers.

- Compact : 73 x 49 x 22mm.
- Autonomie 2 ans.
- Plastique alimentaire.
- Pas de pollution radioélectrique permanente.



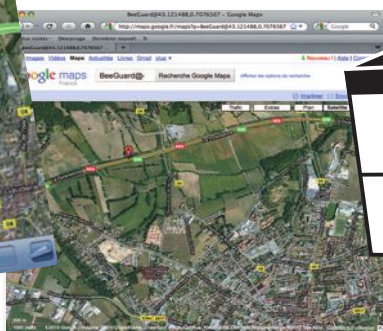
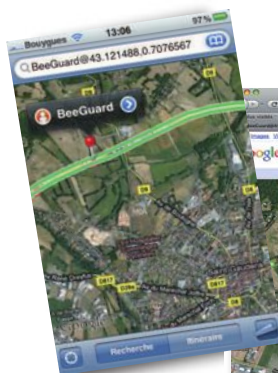
INSTALLATION

Facile à installer et à dissimuler à l'intérieur de la ruche.

- Sur un cadre, dans un nourrisseur vertical, dans une partition ou intégré dans le bois du corps ou de la hausse.
- Activation automatique.
- Mode de déplacement autorisé depuis internet ou SMS.
- Couverture Européenne multi-opérateurs sans surcoût.

EN CAS DE VOL

- Détection du mouvement et alertes SMS.
- Positions et trajets disponibles sur internet.
- Position d'arrêt transmise par SMS.
- Localisation de la ruche par cartographie : Navigateurs internet, Smartphone et GPS.



MESURE

Barres supports en option réalisant les mesures de performance des ruches et l'évaluation des conditions météorologiques locales.

- Matériel protégé contre le vol et mesures géolocalisées.
- Autonomie 1 an.
- Mesures accessibles par le site internet.

ADAPTABLE

- S'adapte à toutes les dimensions de ruches sans nécessité de l'installer de niveau.
- Un seul boîtier BeeGuard nécessaire pour un rucher.
- Une ou deux barres de mesure sous les ruches à surveiller.
- Périodicité des mesures et heures de communication configurable par internet.

CARACTÉRISTIQUES

- Mesure le poids sur 2 ou 4 capteurs :
 - > Mesure max : 150 kg par barre
 - > Résistance sans destruction : 300 kg par barre
 - > Résolution de 50 g
- Mesure la température extérieure et intérieure.
- Mesure l'hygrométrie.
- Mesure la pression atmosphérique.
- Mesures toutes les heures.
- Communication 2 fois par jours.
- Hauteur 52 mm.



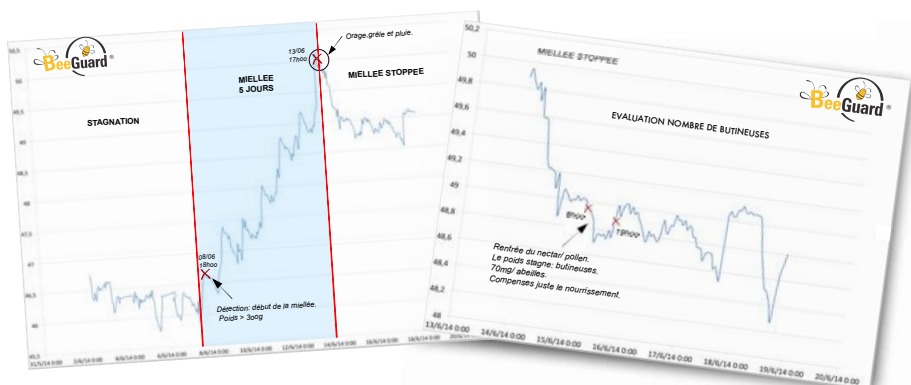
Ruche équipée
de barres de mesure



OPTIMISE

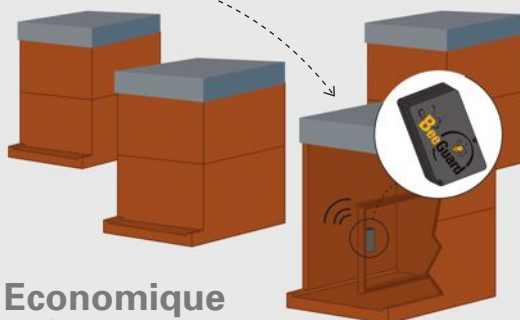
Limitier les déplacements, connaitre précisément le comportement de vos abeilles, faciliter et améliorer l'exploitation de vos ruchers.

- Évite la perte d'exploitation lors d'un vol en récupérant votre bien.
- Optimise la récolte en détectant la miellée.
- Surveille l'environnement et la vitalité de vos ruches.
- Mutualisation de l'abonnement télécom : un seul abonnement pour l'antivol et la mesure d'une ou plusieurs ruches.

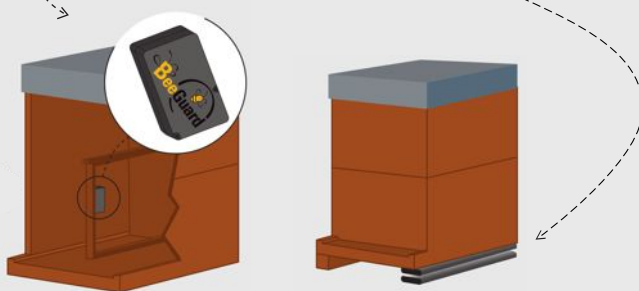


SYSTÈME ÉVOLUTIF SUIVANT VOTRE BESOIN

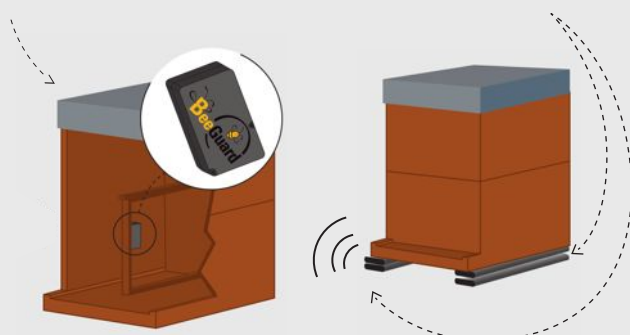
1 Antivol GPS avec Beeguard

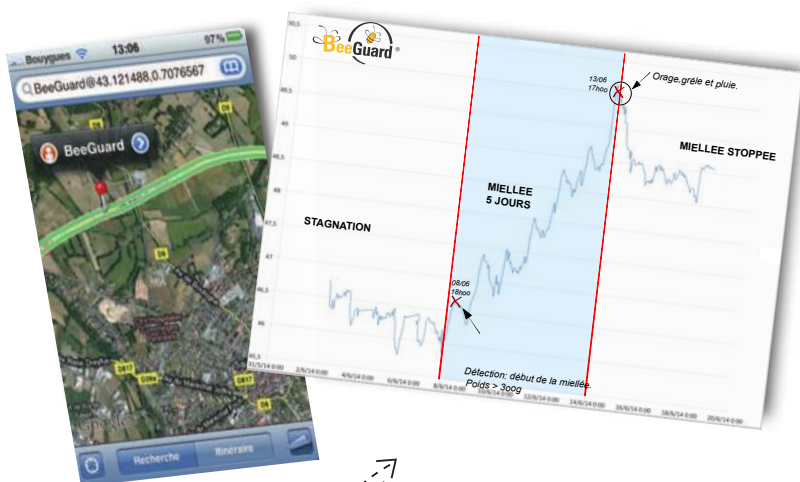


2 Antivol GPS + Mesure Economique avec Beeguard + 1 barre de mesure



3 Antivol GPS + Mesure Optimale avec Beeguard + 2 barres de mesure





Plus d'information sur
www.beeguard.fr
 Email : beeguard@siconsult.fr
 Tél. : 05 62 88 39 55



Ce projet a été cofinancé par l'union européenne.
 L'Europe s'engage en Midi-Pyrénées avec le Fonds européen de développement régional.

SiConsult®
 Établissement de Toulouse
 MINIPARC/2 - 478 rue de la découverte - 31670 LABEGE - FRANCE
 SIRET : 493 367 635 00023 - APE : 7022Z